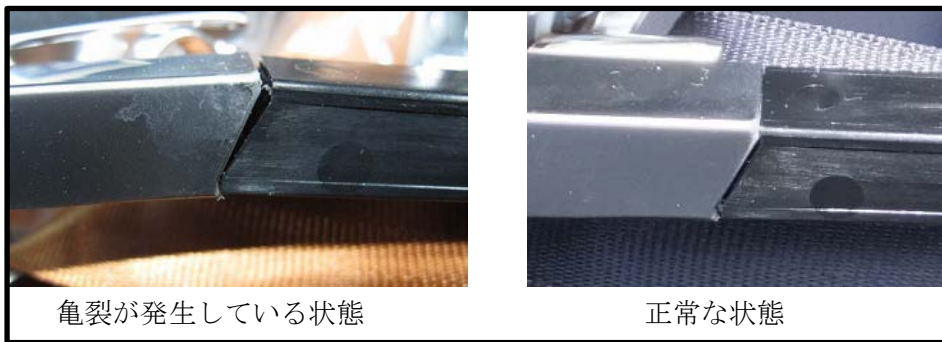
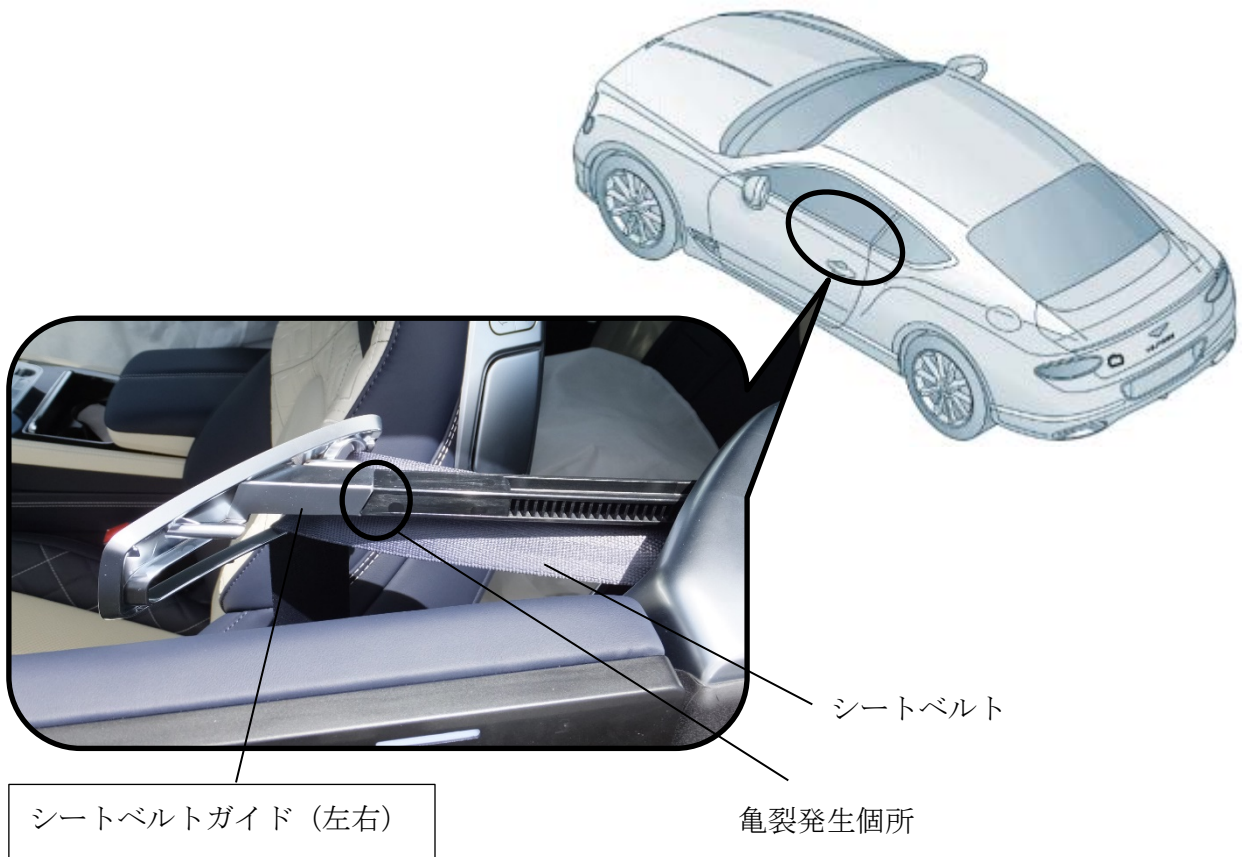


整 理 番 号		サービスキャンペーン開始日	令和元年9月5日
不 具 合 の 内 容	運転席と助手席の可動式のシートベルトガイドにおいて、加工処理が不適切なため、ガイド本体に軽微な亀裂が発生しているものがある。そのため、使用過程で亀裂が悪化し、そのまま使用を続けると折損に至るおそれがある。		
改 善 の 内 容	全車両、可動式シートベルトガイドのラベルを確認し、ラベルの番号が該当するものは対策品に交換する。		
自動車使用者等に周知させるための処置	ダイレクトメール、電話、訪問により通知する。		

車 名	型 式	通 称 名	サービスキャンペーン対象車両の車台番号(シリアル番号)の範囲及び輸入期間	サービスキャンペーン対象車の台数	備考
ベントレー	ABA-BCDDB	コンチネンタル GT	SCBCA13S3JC068695～ SCBCA13S5KC071387 平成30年7月5日～ 平成31年2月6日	229台	
			輸入期間の全体の範囲 平成30年7月5日～ 平成31年2月6日	229台	

## 改善箇所説明図



注意：  は交換する部品を示す。

### 不具合の内容

運転席と助手席の可動式のシートベルトガイドにおいて、加工処理が不適切なため、ガイド本体に軽微な亀裂が発生しているものがある。そのため、使用過程で亀裂が悪化し、そのまま使用を続けると折損に至るおそれがある。

### 改善の内容

全車両、可動式シートベルトガイドのラベルを確認し、該当するものは対策品に交換する。

### 識別

トランク内バッテリー横のカバーに青色のペイントを行い識別とする。